

P tram
bus
Parcazur

P
+R

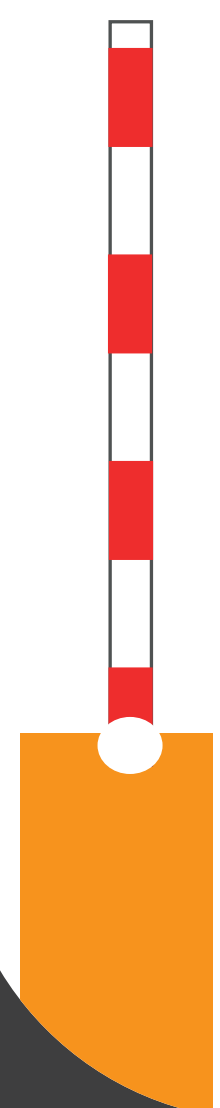
Mode d'emploi / *Instructions*
Parcazur Henri Sappia / *Park and Ride*

Ouvert 24h/7j / *Open 24/7*

1 Entrez / *Enter*

Avancez lentement
jusqu'à l'ouverture
de la barrière

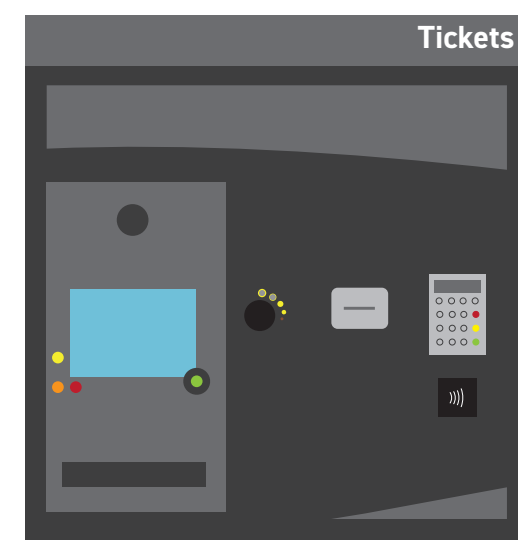
Move slowly to the gate



2 Achetez / *Buy*

Munissez-vous d'un
titre Lignes d'Azur

*Take a Lignes d'Azur card**



Sauf :

SOLO ✗

TICKET AZUR ✗

Except : SOLO and AZUR TICKET

Distributeurs de titres disponibles
dans le Parcazur ou en station tramway.
Ticket machine available in the park-and-ride or tram station.

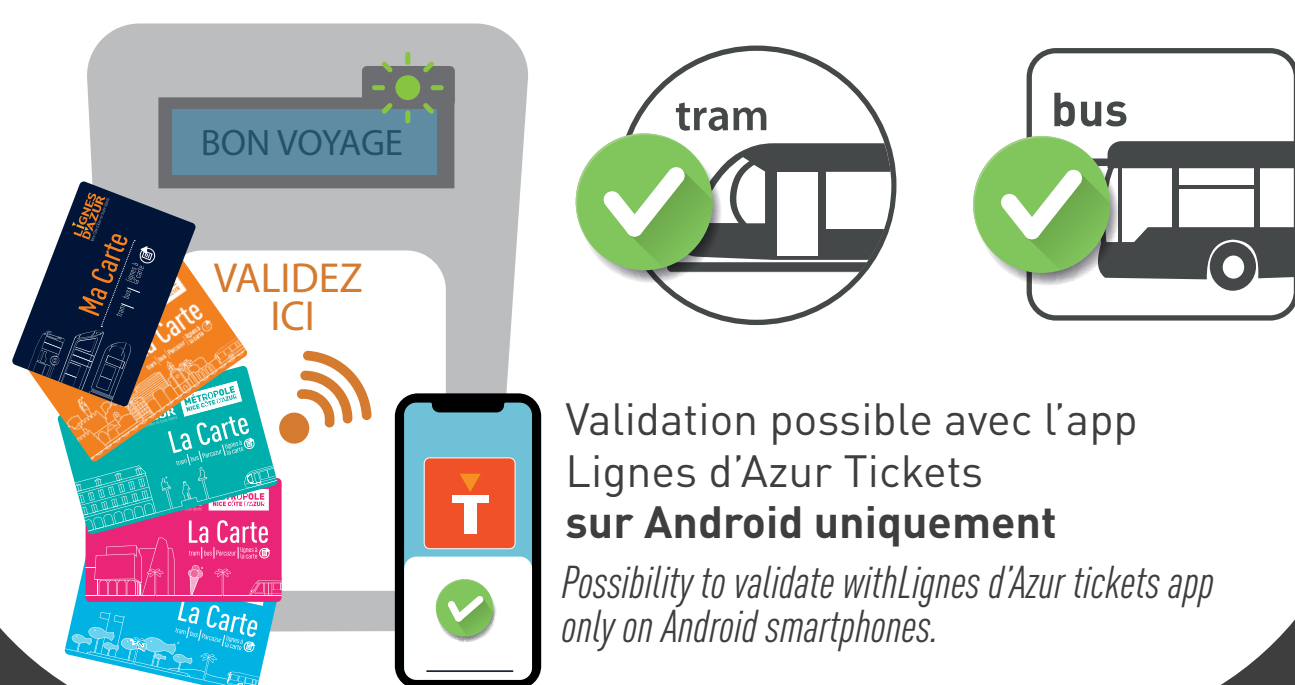
3 Validez / *Validate*

✓ **Validation Aller :**

Maximum 2h30 après l'entrée dans le Parcazur.
Validation on the way : Maximum 2 hours and a half after coming in the Park and Ride.

✓ **Validation Retour :**

Dans une autre station que celle du Parcazur.
Validation on return : In a different station than the Park and Ride one.



Validation possible avec l'app
Lignes d'Azur Tickets
sur Android uniquement
*Possibility to validate with Lignes d'Azur tickets app
only on Android smartphones.*

4 Sortez / *Exit*

Présentez votre titre
de transport validé le
jour même

Submit your validated card



**Android
uniquement**
Android only

Durée maximum de stationnement : 22h consécutives

Au delà, un titre de régularisation sera nécessaire pour sortir votre véhicule.*

*Voir règlement complet sur lignesdazur.com

Parking cannot exceed 22 successive hours. Beyond that, take a regularization ticket to get your vehicle out.*

**See complete regulation on lignesdazur.com*

**MÉTROPOLE
NICE CÔTE D'AZUR**

Pour tout renseignement / *For more information*

Du lundi au samedi de 6h00 à 20h30. Le dimanche de 7h à 20h
08 1006 1006 Service 0,06 € / min
+ prix appel

lignesdazur.com

**LIGNES
D'AZUR**
Nice Côte d'Azur en toute liberté